

建設工事における安全対策等

青梅市立総合病院
清水建設株式会社

■ 作業時間及び休日について

- (1) 作業時間は、原則午前8時から午後6時までとします。ただし、前後1時間程度（午前7時～8時頃、午後6時～7時頃）は、作業の準備、点検、清掃等のため、作業員が現場に出入りします。
- (2) 日曜日の作業は原則として行わない予定です。（祝日は作業を行います）
- (3) 上記にかかわらず、以下の事由により作業を行う場合があります。なお、近隣への影響が予想される作業を行う際には、事前にお知らせします。
 - ・ 建設用重機、長尺物資材の運搬等で、現場搬出入時間・方法について関係諸官庁の指示指導がある場合
 - ・ コンクリート打設、床仕上げ作業で時間外作業をせざるを得ない場合
 - ・ 躯体完了後の室内仕上作業等で、騒音・振動が少なく、周辺に影響のない作業の場合
 - ・ 天災等の緊急時または工事を中断することが保安上危険と判断される場合
 - ・ 関係諸官庁等より作業時間の指導を受ける場合

■ 工事用車両の安全対策について

- (1) 工事車両の運行については、関係諸官庁と協議の上、その指示に従います。
- (2) 工事車両の運行にあたっては、制限速度を遵守するとともに、出入時には出入口に誘導員を配置し、通行車両及び通行人の安全確保、交通整理を行います。
- (3) 工事車両及び工事関係者の車両が周辺道路等で違法駐車、迷惑駐車のないよう十分に注意いたします。

■ 隣接建築物等への安全管理について

- (1) 工事現場内には消火器等を常備するなど工事現場の防火管理を厳密に行い、火災の防止に努めます。
- (2) 工事に際し、周辺建物その他に損傷等を及ぼさないよう細心の注意を払いますが、万一工事に起因する損傷等が発生した場合は、速やかに応急処置を施し、所有者等と協議の上で修復させていただきます。

■ 現場管理について

- (1) 工事期間中は、工事現場及び周辺における安全対策に万全を期し、火災、風紀、衛生、その他事故防止のために厳正に管理を行います。
- (2) 工事に従事する作業員を含む関係者に対してその都度教育と指導を行い、工事現場内及び現場周辺の風紀衛生の維持及び環境保全に努めます。
- (3) 新型コロナウイルス対策として、作業員の毎日の検温とマスク着用の義務化、朝礼時の体調不良者確認を実施します。

■ 周辺環境保全対策について

- (1) 近隣家屋ならびに現場付近を通行する方々や通行車両への災害を避けるため、敷地周囲に仮囲いを設置して危険防止に努めます。又、施工中の建物には防護シート、あるいは防護ネット・落下防止柵等を施設し、場内からの飛散物、落下防止策を講じます。
- (2) 騒音・振動を伴う作業については、騒音・振動規制法等の法条例を遵守し、使用機械と作業方法の選定を慎重に行うことで、騒音の抑制に努めます。
- (3) 土工事等に際しては、粉塵等の飛散防止のため、十分な散水を実施します。

青梅市立総合病院新病院建設工事近隣説明会

- 日 時 令和3年10月24日（日）午前10時から
- 場 所 青梅市立総合病院 新棟3階セミナー室
- 次 第
 - (1) 開会挨拶（院長）
 - (2) 出席者紹介
 - (3) 説明会の流れ、諸注意について
 - (4) 新病院建設事業の経過および全体計画について
 - (5) 新病院建設工事の状況および今後の予定について
 - (6) 質疑応答
 - (7) 閉会挨拶（事務局長）

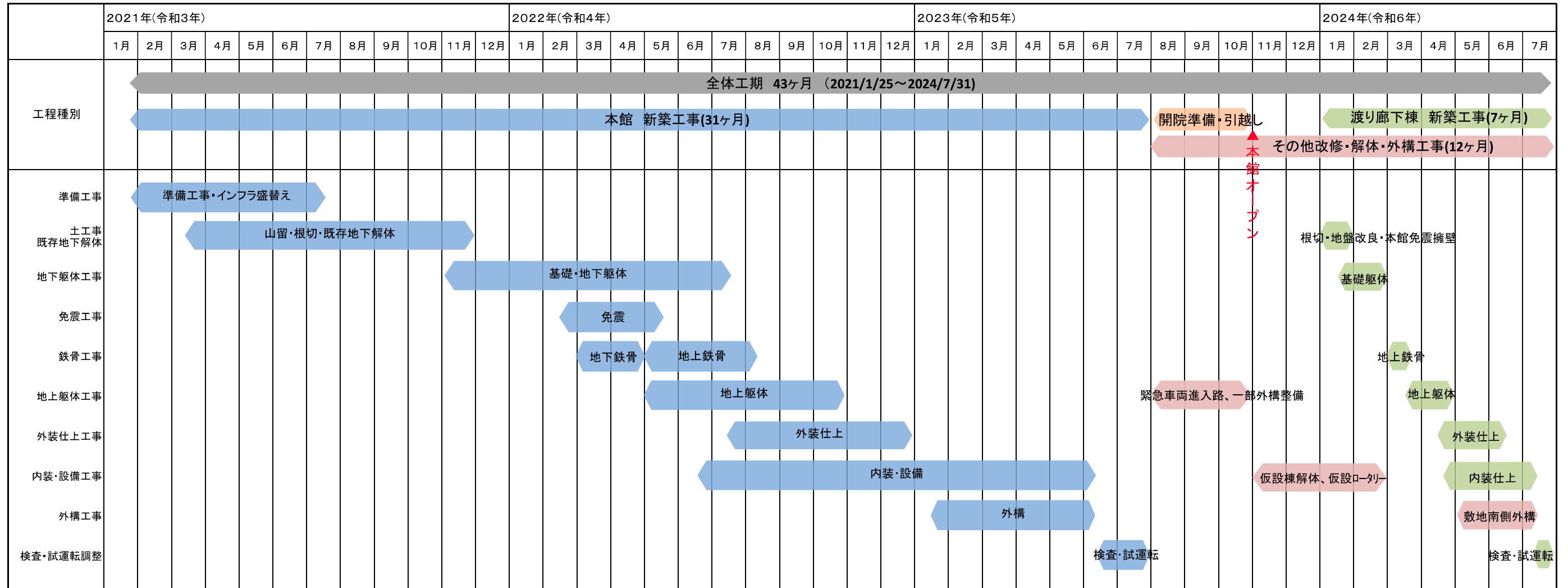
工事概要	
工事名称	青梅市立総合病院新病院建設工事
工事場所	青梅市東青梅4丁目16番地の5
工事期間	令和3年1月12日～令和6年7月31日 令和5年7月31日 本館新築工事完了 令和6年7月31日 渡り廊下棟新築工事完了
工事概要	新病院本館新築工事 鉄骨造 地下1階/地上8階/塔屋2階（免震構造） 延床面積 32,290.91㎡ 建築面積 4,936.67㎡
	渡り廊下棟新築工事 鉄骨造 地上3階 延床面積 1,273.14㎡のうち1,170.13㎡ 建築面積 715.14㎡のうち 612.13㎡
工事工程	本紙中面に詳細を載せていますので、そちらをご覧ください。
建築主	青梅市病院事業管理者 原 義 人
設計・監理	株式会社内藤建築事務所
施 工	清水建設株式会社

問合せ先 青梅市立総合病院 新病院建設担当 0428-22-3191（内線5239）
清水建設株式会社 担当: 岡田・長尾 0428-84-2935 ※土日祝除く

病院建設工事に関するご意見等は、紙面でも受け付けています。病院の正面玄関付近に「御意見箱」を設置しておりますので、備え付けの「御意見用紙」に記入し、ご投函ください。

■ 青梅市立総合病院新病院建設工事 総合工程表

※本館新築工事、改修・解体・外構工事、渡り廊下棟新築工事をを行います。安全第一に工事を進めて参ります。



■ 完成予想パース

正面駐車場側より



多摩川側より

