

## 7. 地域医療連携室からのお知らせとお願い

平素より患者さんをご紹介くださいまして誠にありがとうございます。いつも地域連携業務にご協力を賜り厚く御礼申し上げます。更に地域連携業務の向上に努めて参りたいと思っておりますので、今後ともよろしくお願ひ申し上げます。

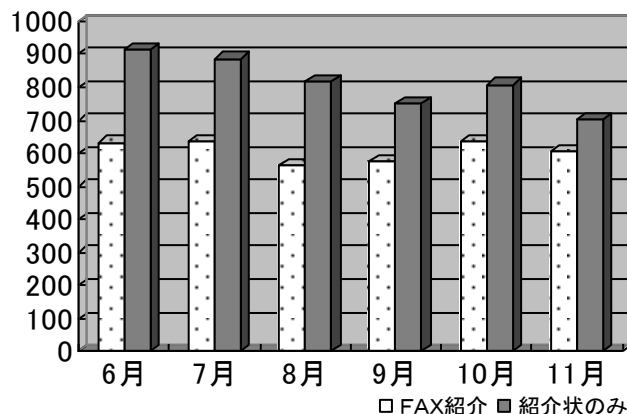
消化器内科の FAX 予約が取りにくく大変ご迷惑をおかけして申し訳ございませんでした。12 月より更に 4 枠増設いたしました。どうぞご紹介ください。

FAX 予約の患者さんの待ち時間短縮のため、受付の手順が変わりました。初診の患者さんも診察券をお持ちの患者さんも、直接地域医療連携室の窓口で手続きができるようになりました。患者さんには、来院されましたら、自動診療受付機を通さずにそのまま地域医療連携室にお越しくださるようご案内ください。

- 12 月より消化器内科の火曜日の FAX 枠(15:00～15:30)が 4 枠増えましたのでご利用ください。
- 泌尿器科の予約時間が①10:30～②11:00～③11:30～と変更になりました。
- 乳がん検診後の精査ご希望の場合は乳腺外来へご紹介ください。
- 睡眠時無呼吸症候群の疑いの方は SAS 外来へご紹介ください。

紹介患者数一覧表

ご紹介の形態	ご紹介いただいた患者数	
	10 月	11 月
FAX 紹介	637	605
紹介状のみ	807	702
合計	1,444	1,307



### 土日祝日を含めて 24 時間 FAX を受け付けております

電話受付は月～金 8:30～17:00 です。土日祝日にいただいた FAX のご連絡は休み明けになります

### FAX 受診予約にあたって

- お電話で予約枠空き状況を確認していただいてから、FAX 受診予約申込書を FAX していただくと予約がスムーズにできます。
- 患者さんをご紹介いただく場合、FAX 受診予約申込書の受診予定日時のご記入をお願いいたします。
- 患者さんの電話番号は、確実に連絡の取れる電話番号をご記入ください。
- ご希望の日時の予約枠が定員の場合には、その他の空いている日時をご案内いたします。

※受診後、ご紹介いただきました患者さんにつきましては、来院報告書のファクス送信と診療結果報告書を郵送させていただきます。報告書が届かない場合には、いつでもお問い合わせください。

◇ FAX 受診予約お申し込み等のお問い合わせ ◇

TEL 0428-22-3191(代表) FAX 0428-25-1854(直通)

地域医療連携室長

大友 建一郎

地域連携担当

寺田・佐藤・杉田・加倉井・小松・永田・大原・森田

# 地域医療連携室直通 FAX 0428-25-1854

## FAX受診予約枠一覧表

平成 28 年 1 月 1 日現在

診療科	○の中の数字は人数					時間	備考
	月	火	水	木	金		
総合内科	②	②	②	②	②	9時～	総合内科（内科受診歴あり）と内科新患（内科受診歴なし）は診断が確定していない場合にご予約いただけます。診断が確定している場合は各専門外来にご紹介ください。
内科新患	②	②	②	②	②	9時～	
呼吸器内科 ※	④	④	④	④	④	11時30分～12時	事前に診療情報提供書のFAXをお願いします。睡眠時無呼吸症候群の場合はSAS外来にご紹介ください。
消化器内科	⑨	⑪	③	⑦	②		予約時間はお問い合わせください。
循環器内科	⑥	⑨	⑥	⑥	⑥	11時30分～12時 12時～12時30分	診察前に検査があるため予約時間の45分前までに来院するようお願いください。
心房細動外来	②					9時～	予約時間の30分前までに来院するようお願いください。
血管外来(循環器) ※		④				14時～	閉塞性動脈硬化症の場合はこちらへご紹介ください。
腎臓内科 ※	①	①	②	②	①		事前に診療情報提供書と検査データのFAXをお願いします。予約時間はお問い合わせください。
内分泌糖尿病科	③	①	②	①	②	10時～10時30分	
			①			11時30分～12時	
血液内科 ※	①	①	①	①		10時30分～11時	9時45分までに来院するようお願いください。事前に診療情報提供書と検査データのFAXをお願いします。
リウマチ科 ※	②	②				10時30分～11時	9時45分までに来院するようお願いください。事前に診療情報提供書と検査データのFAXをお願いします。
外科 ※	③	③	③	③	③	9時30分～	事前に診療情報提供書のFAXをお願いします。
血管外来(外科) ※				①		13時～	腹部大動脈瘤の場合はこちらへご紹介ください。事前に診療情報提供書のFAXをお願いします。
				①		13時30分～	
乳腺外来 ※					②	13時30分～	事前に診療情報提供書のFAXをお願いします。
脳神経センター (脳神経外科)	①		①	①	①	9時～9時30分	火曜日は手術日です。
脳神経センター (神経内科)	①	①	①	①	①	13時～13時30分	もの忘れ・認知症は精神科の「もの忘れ外来」へご紹介ください。
	①	①	①	①	①	13時30分～14時	
呼吸器外科 ※			②				受診日・時間は、診療情報提供書をFAXしていただいた後、医師に確認の上、ご連絡申し上げます。
心臓血管外科 ※	①		①				
整形外科 ※	②	②	②	②	②	10時～10時30分	事前に診療情報提供書のFAXをお願いします。
形成外科		①		②		(火)14時～ (木)9時30分～11時	予約時間はお問い合わせください。
産婦人科	②	②	②	②	②	10時30分～11時	
皮膚科 ※		①		①		9時30分～	事前に診療情報提供書のFAXをお願いします。
		①		①		11時30分～	
泌尿器科	③	③	③	③		10時30分～11時30分	受診前に検尿があります。受診時採尿できない場合は必ず当日の朝採尿したものをお持ちください。
小児科 ※	○	○	○	○	○	9時～11時30分	人数制限はありません。事前に診療情報提供書のFAXをお願いします。
眼科	②	②		②	②	10時30分～11時	
耳鼻いんこう科	①	①	①	①	①	10時～10時30分	聴力検査ができない日もありますので、事前にお問い合わせ下さい。月・水は手術日のため医師指定はできません。また、ABR検査は受診当日にはできません。
	①	①	①	①	①	10時30分～11時	
精神科							精神科外来で予約を承ります⇒TEL 0428-22-3191 精神科外来へ
もの忘れ外来							精神科外来で予約を承ります ⇒TEL 0428-22-3191 精神科外来へ
放射線科							CT、MRIの検査の予約は放射線科で承ります。⇒TEL 0428-22-3191 放射線科へ
歯科口腔外科	○	○		○	○	9時～11時30分	水曜日は手術日です。

※印は『FAX受診予約申込書』と『診療情報提供書』のFAX送信をお願いしております。