

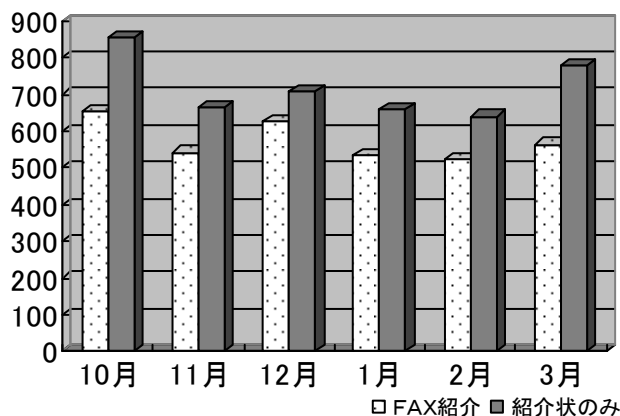
7. 地域医療連携室からのお知らせとお願い

平素より患者さんをご紹介くださいまして誠にありがとうございます。地域連携業務にご協力を賜りまして厚く御礼申し上げます。連携スタッフも増員され、更なる充実を図って参りますので、どうぞよろしくお願い申し上げます。

- 乳線外来の FAX 枠が金曜日の 13:30～14:30（2 枠）増設されましたのでご利用ください。
事前に診療情報提供書をお送りいただいています。お手数をおかけ致しますがご協力をお願いいたします。
- SAS 外来は患者さんからの直接のお電話でもご予約いただけますが、ご紹介いただいても予約を承りますので、よろしくお願いいたします。
- 先生方にはお忙しい中たいへん申し訳ございませんが、循環器内科の血管外来予約時に診療情報提供書ができておりましたら、FAX 受診予約申込書と共に FAX をお願いいたします。
- CT、MRI の検査のみの予約は放射線科にて承っておりますので、電話交換手にその旨をお伝えください。

紹介患者数一覧表

ご紹介の形態	ご紹介いただいた患者数	
	2 月	3 月
FAX紹介	524	564
紹介状のみ	640	778
合計	1,164	1,342



土日祝日を含めて 24 時間 FAX を受け付けております

電話受付は月～金 8:30～17:00 です。土日祝日にたい FAX ご連絡は休み明けになります

FAX 受診予約にあたって

- お電話で予約枠空き状況を確認していただいてから、FAX 受診予約申込書を FAX していただくと予約がスムーズにできます。
- 患者さんをご紹介いただく場合、FAX 受診予約申込書の受診予定日時のご記入をお願いいたします。
- 患者さんの電話番号は、確実に連絡のつく電話番号をご記入ください。
- ご希望の日時の予約枠が定員の場合には、その他の空いている日時をご案内いたします。
※受診後、ご紹介いただきました患者様につきましては、来院報告書のファクス送信と診療結果報告書を郵送させていただきます。報告書が届かない場合には、いつでもお問い合わせください。

◇FAX 受診予約お申し込み等のお問い合わせ◇

TEL 0428-22-3191(代表) FAX 0428-25-1854(直通)

地域医療連携室長

大友 建一郎

地域連携担当

寺田・佐藤・杉田・加倉井・小松・永田・大原・森田

地域医療連携室直通 FAX 0428-25-1854

FAX受診予約枠一覧表

平成 27 年 5 月 1 日現在

診療科	○の中の数字は人数					時間	備考
	月	火	水	木	金		
総合内科	②	②	②	②	②	9時～	総合内科（内科受診歴あり）と内科新患（内科受診歴なし）は診断が確定していない場合にご予約いただけます。診断が確定している場合は各専門外来にご紹介ください。
内科新患	②	②	②	②	②	9時～	
呼吸器内科 ※	④	④	④	④	④	11時30分～12時	事前に診療情報提供書のFAXをお願いします。
消化器内科	⑨	⑦	③	⑦	②		予約時間はお問い合わせください。
循環器内科	⑥	⑨	⑥	⑥	⑥	11時30分～12時 12時～12時30分	診察前に検査があるため予約時間の45分前までに来院するようお願いください。
心房細動外来	②					9時～	予約時間の30分前までに来院するようお願いください。
血管外来(循環器) ※		④				14時～	閉塞性動脈硬化症の場合はこちらへご紹介ください。
腎臓内科 ※	①	①	②	②	①		事前に診療情報提供書と検査データのFAXをお願いします。予約時間はお問い合わせください。
内分泌糖尿病科	③	①		①	②	10時～10時30分	
			①			11時30分～12時	
血液内科 ※	①	①	①	①		10時30分～11時	9時45分までに来院するようお願いください。事前に診療情報提供書と検査データのFAXをお願いします。
リウマチ科 ※	②	②				10時30分～11時	9時45分までに来院するようお願いください。事前に診療情報提供書と検査データのFAXをお願いします。
外科 ※	③	③	③	③	③	9時30分～	事前に診療情報提供書のFAXをお願いします。
血管外来(外科) ※				①		14時～	腹部大動脈瘤の場合はこちらへご紹介ください。事前に診療情報提供書のFAXをお願いします。
				①		14時30分～	
乳腺外来 ※					②	13時30分～	事前に診療情報提供書のFAXをお願いします。
脳神経センター (脳神経外科)	①		①	①	①	9時～9時30分	火曜日は手術日です。
脳神経センター (神経内科)	①	①	①	①	①	13時～13時30分	もの忘れ・認知症は精神科の「もの忘れ外来」をご予約ください。
	①	①	①	①	①	13時30分～14時	
呼吸器外科 ※			②				受診日・時間は、診療情報提供書をFAXしていただいた後、医師に確認の上、ご連絡差し上げます。
心臓血管外科 ※	①		①				
整形外科 ※	②	②	②	②	②	10時～10時30分	事前に診療情報提供書のFAXをお願いします。
形成外科		①		②		(火)14時～ (木)9時30分～11時	予約時間はお問い合わせください。
産婦人科	②	②	②	②	②	10時30分～11時	
皮膚科 ※		①		①		9時30分～	事前に診療情報提供書のFAXをお願いします。
		①		①		11時30分～	
泌尿器科	③	③	③	③		10時30分～11時	受診前に検尿があります。受診時採尿できない場合は必ず当日の朝採尿したものをお持ちください。
小児科 ※	○	○	○	○	○	9時～11時30分	人数制限はありません。事前に診療情報提供書のFAXをお願いします。
眼科	②	②		②	②	10時～11時30分	
耳鼻いんこう科	①	①	①	①	①	10時～10時30分	聴力検査ができない日もありますので、事前にお問い合わせ下さい。月・水は手術日のため医師指定はできません。また、ABR検査は受診当日にはできません。
	①	①	①	①	①	10時30分～11時	
精神科							精神科外来で予約を承ります⇒TEL 0428-22-3191 精神科外来へ
もの忘れ外来							精神科外来で予約を承ります(65歳以上の方を対象) ⇒TEL 0428-22-3191 精神科外来へ
放射線科							CT、MRIの検査の予約は放射線科で承ります。⇒TEL 0428-22-3191 放射線科へ
歯科口腔外科	○	○		○	○	9時～11時30分	水曜日は手術日です。

※印は『FAX受診予約申込書』と『診療情報提供書』のFAX送信をお願いしております。