

# 青梅市立総合病院新病院建設近隣説明会

事業者: 青梅市  
 設計会社: 株式会社 内藤建築事務所  
 仮設棟建設会社: 日成ビルド工業 株式会社



## 新病院建設に伴う 仮設棟建設工事について

- 仮設棟建設工事について
- 工事に伴う病院入口の変更について

令和元年7月6日

### ■建替計画 令和元年8月から

#### Step.1 インフラ盛替え・仮設棟建設⇒仮設棟へ引越



### ■建替計画 令和2年1月から

#### Step.2 南棟および南別館解体



### ■建替計画 令和2年7月頃から

令和5年5月

#### Step.3 新南棟建設⇒引越⇒新南棟オープン



### 現在の車両動線



### 仮設棟建設工事に伴う変更について

## 仮設棟建設工事



8月1日～12月13日まで

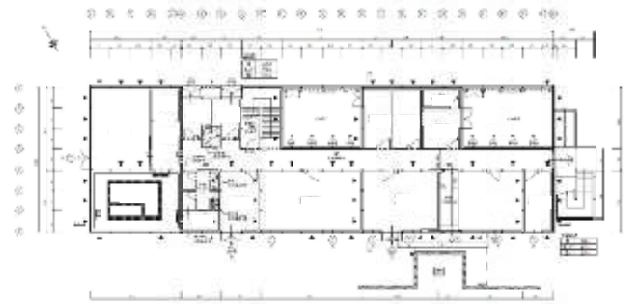
## 仮設棟工事期間中の車両・歩行者動線



8月1日～12月13日まで

## 仮設棟について

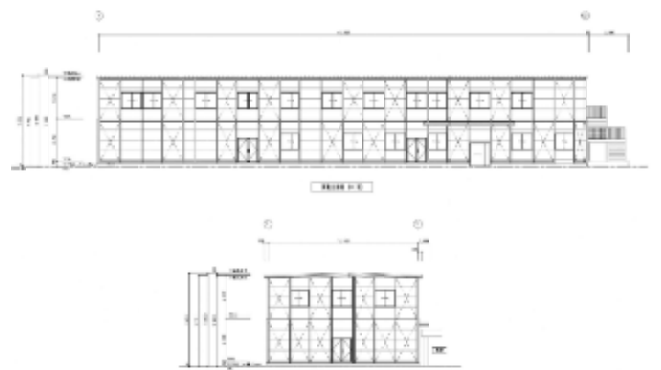
- \* プレハブ造2階建て約1,000㎡(42m×13m)
- \* 南棟・南別館閉鎖に伴う代替の諸室  
〔 会議室、倉庫、リネン庫、ゴミ庫、病院関係者室、病理関係室など 〕



仮設棟の1階平面図



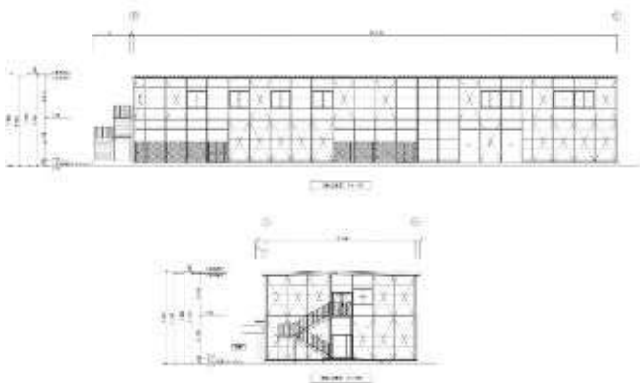
仮設棟の2階平面図



仮設棟の立面図

## 仮設棟工事の周辺配慮について

- \* 工事期間 …… 7月16日～12月13日
- \* 工事作業時間 …… 平日8時～18時まで
- \* 工事車両搬出入の配慮 …… ガードマン2名配置
- \* 騒音・振動・粉じんの配慮 …… 低騒音・低振動の重機の使用、仮囲い、散水処理など
- \* その他 …… 随時、お知らせします



仮設棟の立面図

## 工事に伴う病院入口の変更について

- \* 一般車両の送迎場所の変更
- \* タクシープールの変更
- \* 第6駐車場入口の変更
- \* 来院者の病院入口の変更
- \* 敷地内歩行者動線の変更

- \* 一般車両の送迎場所の変更
- \* タクシープールの変更



- \* 第6駐車場入口の変更
- \* 来院者の病院入口の変更



- \* 敷地内歩行者動線の変更





御清聴ありがとうございました

群馬県立総合病院

7月28日（日）～12月末まで

外来第6駐車場への入口が変わります

仮設棟建設工事のため、第6駐車場へは、南側入口のゲートより入るください。



現在



8月1日からの  
駐車場整理員



- 通常整理員 (8時～17時)
- 時間整理員 (午前中)
- 工事用整理員
- 管理室職員
- 駐車券係員